

Internationale Fachmesse
für Kachelöfen & Keramik



gemeinsam mit



KERAMIKO

17. - 19. JÄNNER 2024
MESSE WELS

Technische Tagung der Fliesenleger,
Hafner und Keramiker

www.kok-austria.at
www.keramiko.at

Neuerungen im Kachelofenberechnungsprogramm



Ing. Josip Zekic
Österreichischer Kachelofenverband

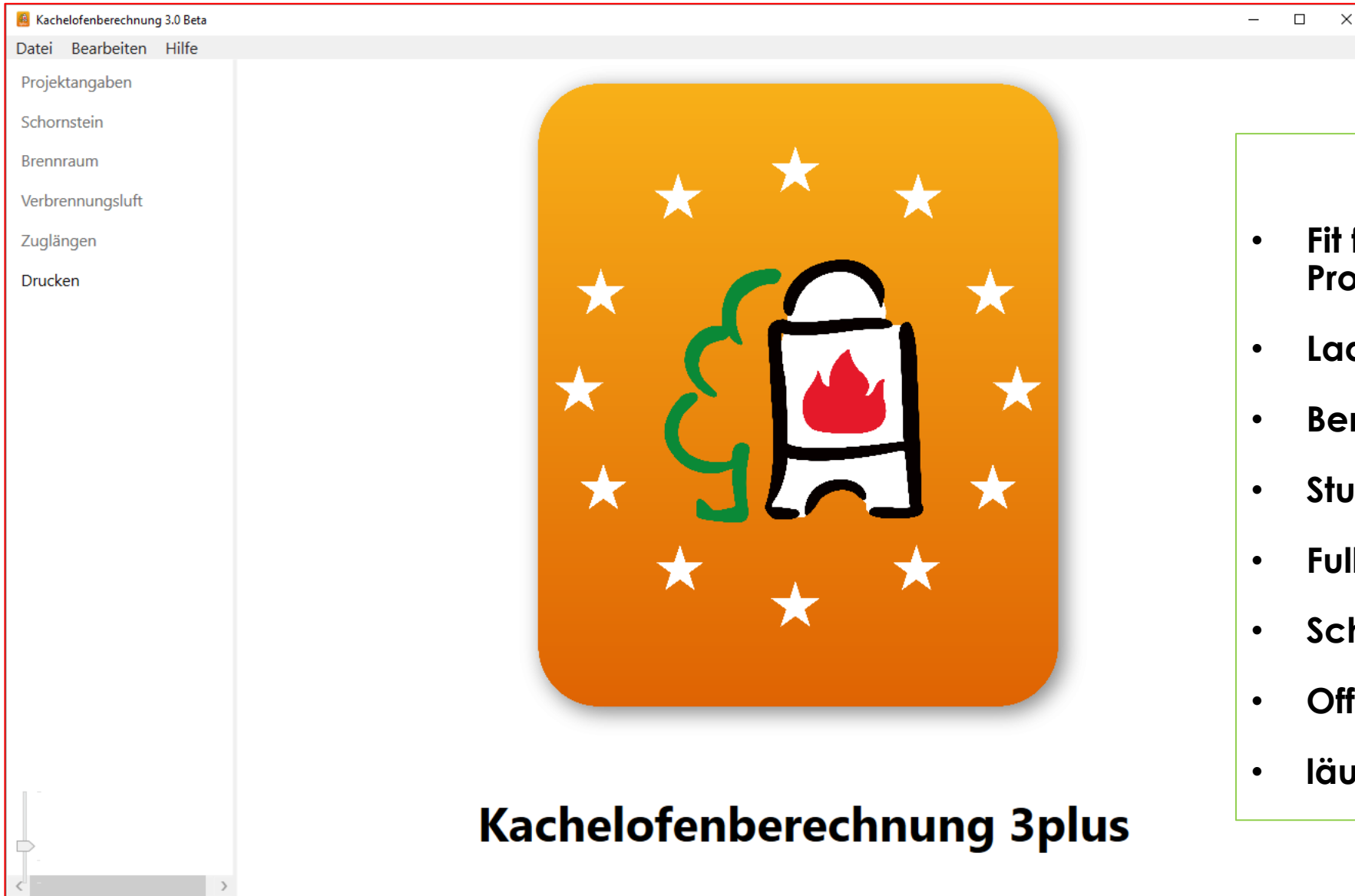
Mitglied bei:



Neuerungen im Kachelofenberechnungsprogramm

- **Neue Kachelofenberechnung Version 3plus ab 01.03.2024**
- **Kachelofen UmweltPlus Brennraum mit Herdfunktion (6-15 kg) ab 01.03.2024**
- **Neue Kachelofenberechnung Online Version auf kachelofen.pro ab 01.03.2024**
- **Datenbank erweitert mit neuen Heizeinsätzen, Kamineinsätzen, Herden, Türzargen, 15a Metallzargen sowie Abgasanlagen**
- **Anonymisierte Statistik zu KOB Projekten 2023**

Neue Kachelofenberechnung Version 3plus



Vorteile

- **Fit für die Zukunft mit C# Programmierung**
- **Ladet schneller**
- **Benutzerfreundlicher**
- **Stufenloser Zoom**
- **Full HD 1920x1080 px**
- **Schnellere Datenbank Updates**
- **Offline Version (kein Internet)**
- **läuft auf Windows**

Kachelofen UmweltPlus Brennraum mit Herdfunktion (6-15 kg)

Projektauswahl

Aufstellungsland: Österreich

Kachelofen

Tunnelofen

Kachelofen mit Herdfunktion

Speichersysteme

Kochherd

Durchheizherd

Heizkamin mit keramischer Nachschaltung

Funktionsnachweis

Abgasanlagen - Wärme- und strömungstechnische Berechnung nach EN 13384-1

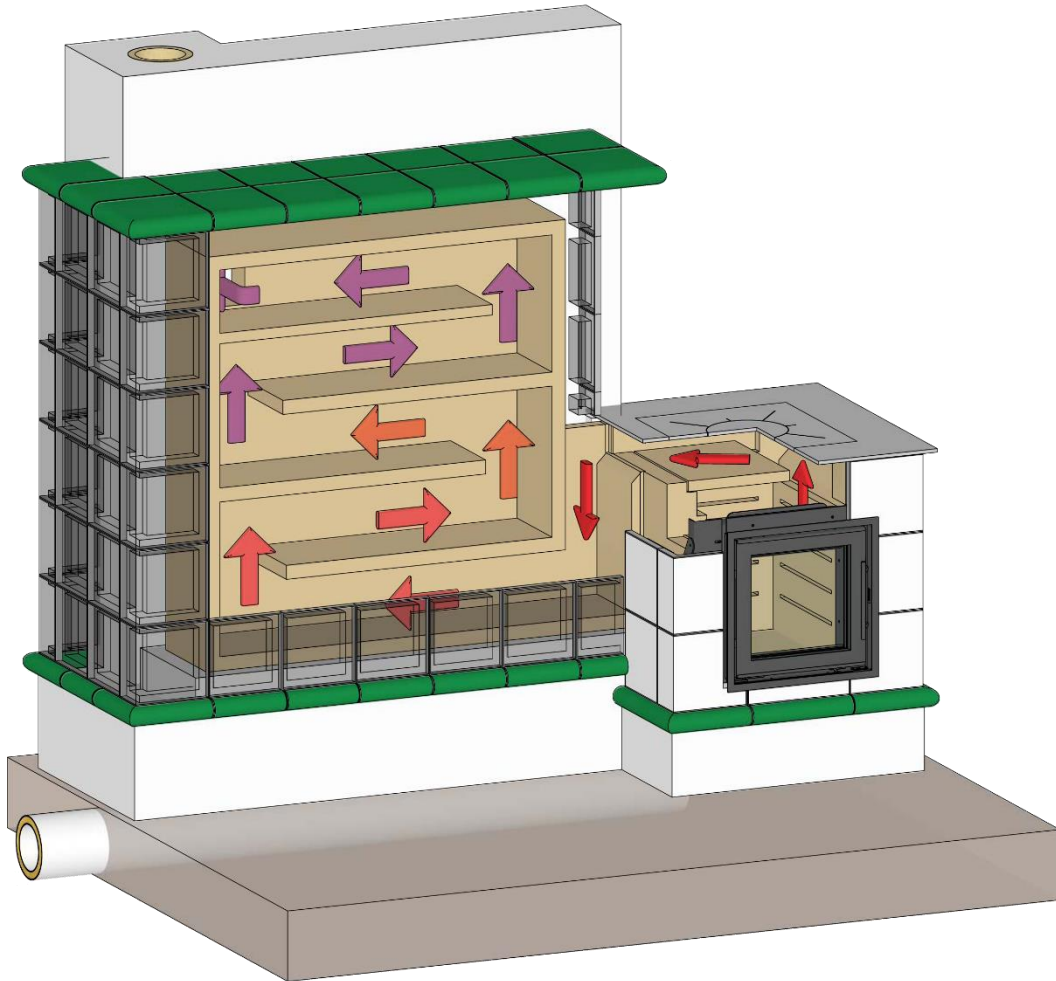
Seriengefertigte Feuerstätte

Auslegung - Offener Kamin

Auslegung - Brotbackofen

Abbrechen OK

Kachelofen UmweltPlus Brennraum mit Herdfunktion



- Holzauflagemenge von 6 bis 15 kg
- Zugverhältnis bis 1/5 durchgehend möglich
- Erster Zug muss ein Heizgaszug sein
- Nur Herdplatte und Backrohr als Einbauten möglich (kein Wasserschiff)
- Keine Auswahlmöglichkeit von 1 oder 2 Außenseiten – wird von Programm automatisch festgelegt
- Neues Merkblatt für die Ausführung des UmweltPlus Brennraums mit Herdplatte

Kachelofen UmweltPlus Brennraum mit Herdfunktion

Kachelofenberechnung 3.0 Beta

Projektangaben
Schornstein
Brennraum
Verbrennungsluft
Zuglängen
Drucken

Mindestzuglänge = 5,5 m
Aktuelle Zuglänge = 1,4 m
Wirkungsgrad = 61,2 %
Druckdifferenz = 27,44 Pa
Mündungstemp. = 352 °C
Innenwandtemp. = 335 °C ✓

Übergangsstück Brennraum-Zug
 Zug geteilter Zug
 Übergangsstück Zug-Zug
 Verbindungsstück Zug-Schornstein

mit Luftspalt Dichte Scheibe

Neuer Zug

Nr.:	l[m]	h[m]	Uml.	A[m²]	b[cm]	h[cm]	T[C°]	VA[m³/s]
1	0.1	0.10	0.0	0.048	22	22	545.4	0.09
2	0.9	0.00	90.0	0.048	22	22	490.1	0.08
3	0.4	-0.40	90.0	0.040	20	20	427.2	0.08

Neuer Zug

Zug Abmessungen
Nr: 2
L: 90,0 cm
H: 22,0 cm
B: 22,0 cm
Zugquerschnitt = 484,0 cm²
Temperatur = 495,6 °C
v = 1,8m/s

Schamotte Abmessungen
Wand: 40,0 mm
Decke: 40,0 mm

Zug Richtung
Nebenrichtung Winkel: 0

1 Aussenseite Herdplatte X
 2 Aussenseiten Backrohr X

ID:	l[m]	h[m]	Uml.	A[m²]	b[cm]	h[cm]	T[C°]	VA[m³/s]	v[m/s]	ph[Pa]	lf	pr[Pa]	pd[Pa]	VG	zeta	pu[Pa]
Zuluft															4	
Brr										4.93					5.59	
Schorn	6			.025	18		357.5			44.62		2.84		2.4	5.25	
Sum										47.29		3.05			16.8	

Kachelofenberechnung Online Version

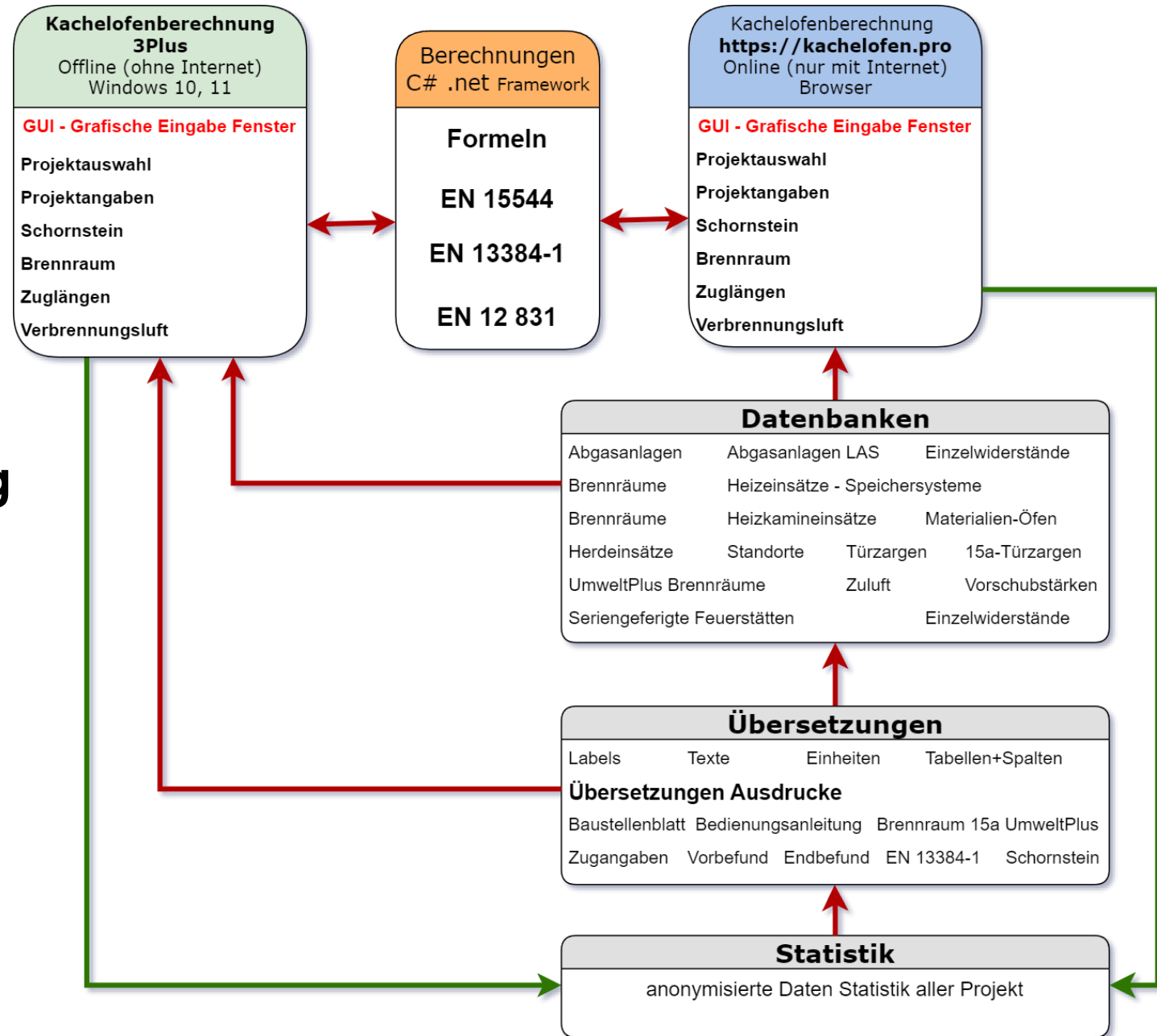
<https://kachelofen.pro>



Vorteile

- Läuft auf allen Betriebssystemen (Mac, Android, Windows im Browser)
- Mehrere Berechnungen gleichzeitig möglich in neuem Browser Tab oder Fenster
- Fit für die Zukunft
- Ladet noch schneller
- Benutzerfreundlicher da Bedienung wie Homepage
- Stufenloser Zoom
- Schnellere Datenbank Updates
- Online Version (Internet notwendig)
- Kompatibel mit Offline-Version
- Start am 01.03.2024 mit Projekttyp – Kachelofen
- Zur Offline Version als Extra dabei!

Kachelofenberechnung 3plus Architektur



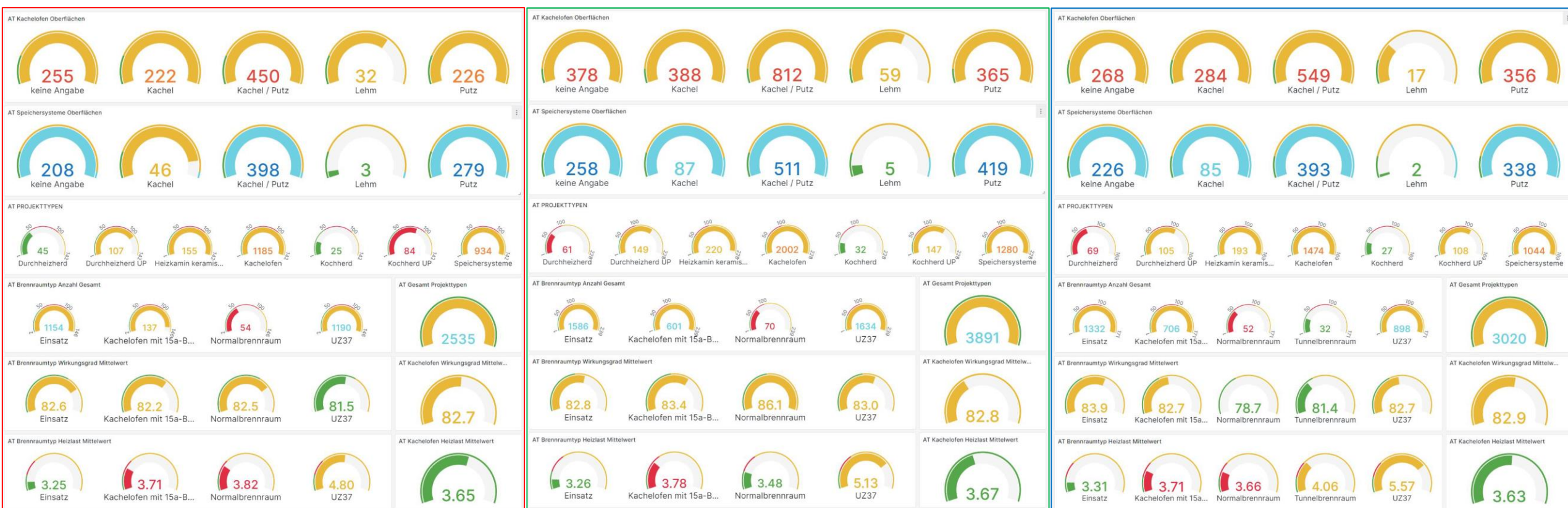
Kachelofenberechnungsprogramm Statistik 2021 - 2023



2021

2022

2023



Zögern Sie nicht mich zu kontaktieren!



Danke für die Aufmerksamkeit!

Ing. Josip Zekic

ÖSTERREICHISCHER KACHELOFENVERBAND
Versuchs- und Forschungsanstalt der Hafner Österreichs
A-1220 Wien, Dassanowskyweg 8

Tel: +43/(0)1/256 58 85 - 16

E-mail: zekic@kachelofenverband.at

web: www.kachelofenverband.at



**Fragen
zum
Programm**



**Kundensupport
per
Fernwartung**